

s i a
17.17
18.00

Donnerstag, 6. Mai 2021

17.17 Uhr und 18.00 Uhr

Treffpunkt: Schweighofweg 2

Max. 4 x 14 Personen

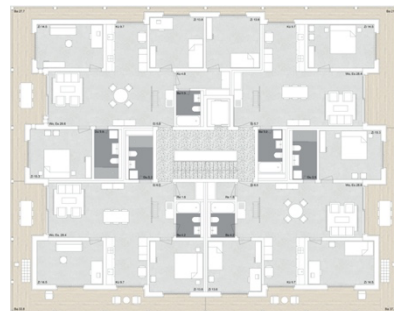
Anmeldung bis 3. Mai 2021

info@zentralschweiz.sia.ch

schweizerischer ingenieur-
und architektenverein
sektion zentralschweiz
st. karlistrasse 12
postfach 7829
6000 luzern 7
t: 041 249 93 90
info@zentralschweiz.sia.ch
www.zentralschweiz.sia.ch



Bild ©Roger Frei, Zürich. Grundrissplan ©Lütolf und Scheuner.



Wohnüberbauung St. Anna Schweighof Kriens LuzernSüd

Die drei Baufelder der Stiftung St. Anna reagieren mit ihrem allseitig offenen Charakter auf die spezifische Lage innerhalb der Siedlung. Sowohl die zwei fünfgeschossigen, würfelförmigen Bauten im Westen als auch der höhere, scheibenförmige Baukörper im Osten mit insgesamt 65 Wohnungen sind geprägt von den Freiräumen der Anlage. Die Wohnqualität wird gestärkt durch die Kraft der Baumkörper in den Grünräumen. Je vier Wohnungen pro Geschoss sind an den jeweiligen Ecken der Häuser disponiert. Die einzelnen Wohneinheiten sind jeweils zweiseitig belichtet und profitieren so ideal von den umgebenden Freiräumen und Aussichten. Den Räumen vorgelagert bildet die signifikante Verandenschicht das Herzstück der Wohnungen. Die Kraft der Konstruktion und die Struktur in Holzbauweise stehen im Zentrum der äusseren Erscheinung.

Die Projektverfasser Lütolf und Scheuner Architekten erläutern das Projekt und führen in 4 Gruppen durch die Bauten und die Anlagen.

Die Anmeldung ist obligatorisch mit Angabe des Namens / Büros und dem gewünschten der beiden Zeitfenster (17.17 oder 18.00). Die Teilnehmerzahl ist begrenzt. Mund-Nasen-Schutzmasken sind an der Begehung obligatorisch.