

# sia

# 17.17



schweizerischer ingenieur-  
und architektenverein  
**sektion zentralschweiz**  
st. karlistrasse 12  
postfach 7829  
6000 luzern 7  
t: 041 249 93 90  
info@zentralschweiz.sia.ch  
www.zentralschweiz.sia.ch

**Donnerstag, 05. September 2024**  
**17.17 Uhr**

### **Baustellenbesichtigung**

Anmeldung mittels QR-Code  
(max. 20 Personen)  
Falls ausgebucht, erfolgt eine zweite  
Führung um 16.16 Uhr

### **Treffpunkt**

Baustelleneingang  
Bahnhof Mattenhof Kriens  
Veranstaltung mit  
anschliessendem Apéro & Austausch

### **Architektur**

Giuliani Höniger Architekten AG, Zürich

### **Statik**

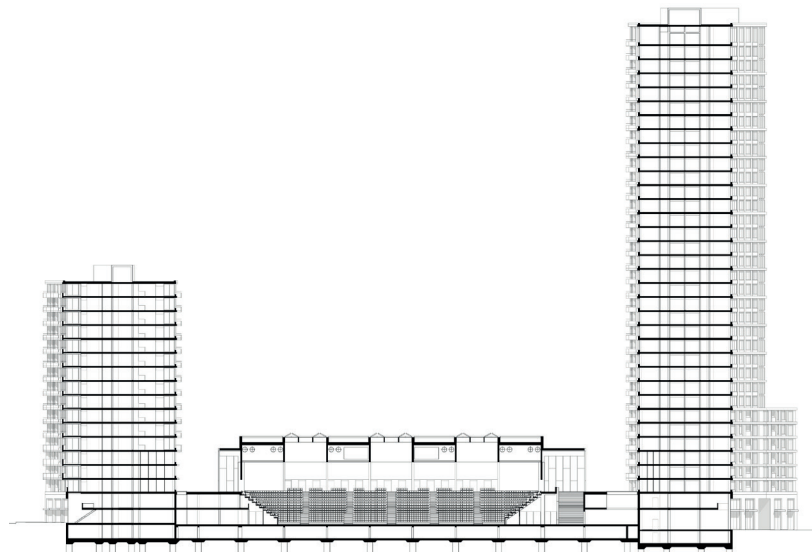
Dr. Schwartz Consulting AG, Zug

### **Statik Stahlbau**

Dr. Deuring + Oehninger AG, Winterthur  
Spannverbund GmbH, Emmen

### **Entwicklung**

Halter AG, Luzern



## **Pilatus Arena / Pilatus Tower Kriens**

Die Pilatus Arena ist eine neuartige Sport- und Eventarena mit nationaler und internationaler Ausstrahlung, welche Platz für 4000 Zuschauer bietet. Als Mantelnutzung entstehen rund 370 Miet- und Eigentumswohnungen in zwei Hochhäusern mit zirka 110 Metern und 50 Metern Höhe sowie Gewerbenutzungen im Sockel.

Im direkten Austausch mit den planenden Ingenieuren und Architekten dürfen wir die anspruchsvollen Lösungen auf der Baustelle besichtigen und erhalten Einblick in den Prozess von der Entwicklung bis zur aktuellen Ausführung. Der ideale Zeitpunkt für einen fachlichen Austausch mit anschliessendem Apéro...