



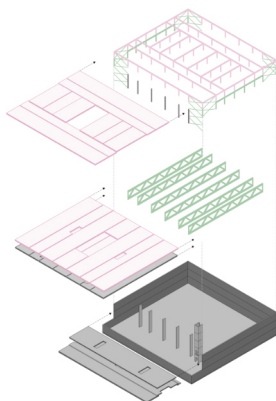
Erweiterung Schulanlage Dorf Root

Die bestehende Schulanlage wird durch einen grossvolumigen Neubau erweitert, der die unterschiedlichen Nutzungen geschossweise übereinanderstapelt.

Das Raumprogramm umfasst eine Dreifachturnhalle, 20 Werk- und Klassenzimmer sowie eine Tagesstruktur mit Gastküche für die Verpflegung von 150 Kindern.

Das Tragwerk ist als ökologisch optimierter Hybridbau konzipiert: Über der betonierten Dreifachturnhalle spannt ein geschosshohesStahlfachwerk, das als Basis für das darüberliegende Holzbaugeschoss dient.

Die Schulgeschosse werden über eine als „Frischlufthung“ gestaltete Korridorzone mit Frischluft versorgt, während Erdsonden das Gebäude via Klimakonvektoren nachhaltig kühlen und wärmen.



17.17

Ablauf: Präsentation des Projektes durch die Projektbeteiligten zu den Themen Architektur, Tragwerk und Gebäudetechnik. Danach geführter Baustellenrundgang.



Architektur
Baumanagement
Bauleitung
Tragwerksplanung
HLKS Planung
Elektroplanung
Landschaftsarchitektur

Bürgi Burkhard von Euw, Luzern
EXA Baumanagement, Luzern
Egli Schelber, Luzern
Basler & Hofmann, Kriens
PEP Ingenieure, Luzern
Schäfer Partner, Lenzburg
Zwischenraum, Altendorf

Erweiterung Schulanlage Dorf Root

Geführte Baustellenbesichtigung
Donnerstag, 25. Juni 2026, 17.17 Uhr

Baustellenrundgang mit dem Projektteam:
Architektur, Bauingenieure, HLKS-Planer

Adresse: Schulstrasse 18, 6037 Root

Anreise: Zug bis Bahnhof Gisikon-Root,
12 Minuten Fussweg zur Baustelle.

PW-Parkplätze bei Baustelle vorhanden.

Treffpunkt: Baustelleneingang oberhalb der
Baustelle, vor Baubaracken.

Ausrüstung: baustellentaugliches Schuhwerk und Helm.

Anmeldung via QR-Code bis 23.06.2026

